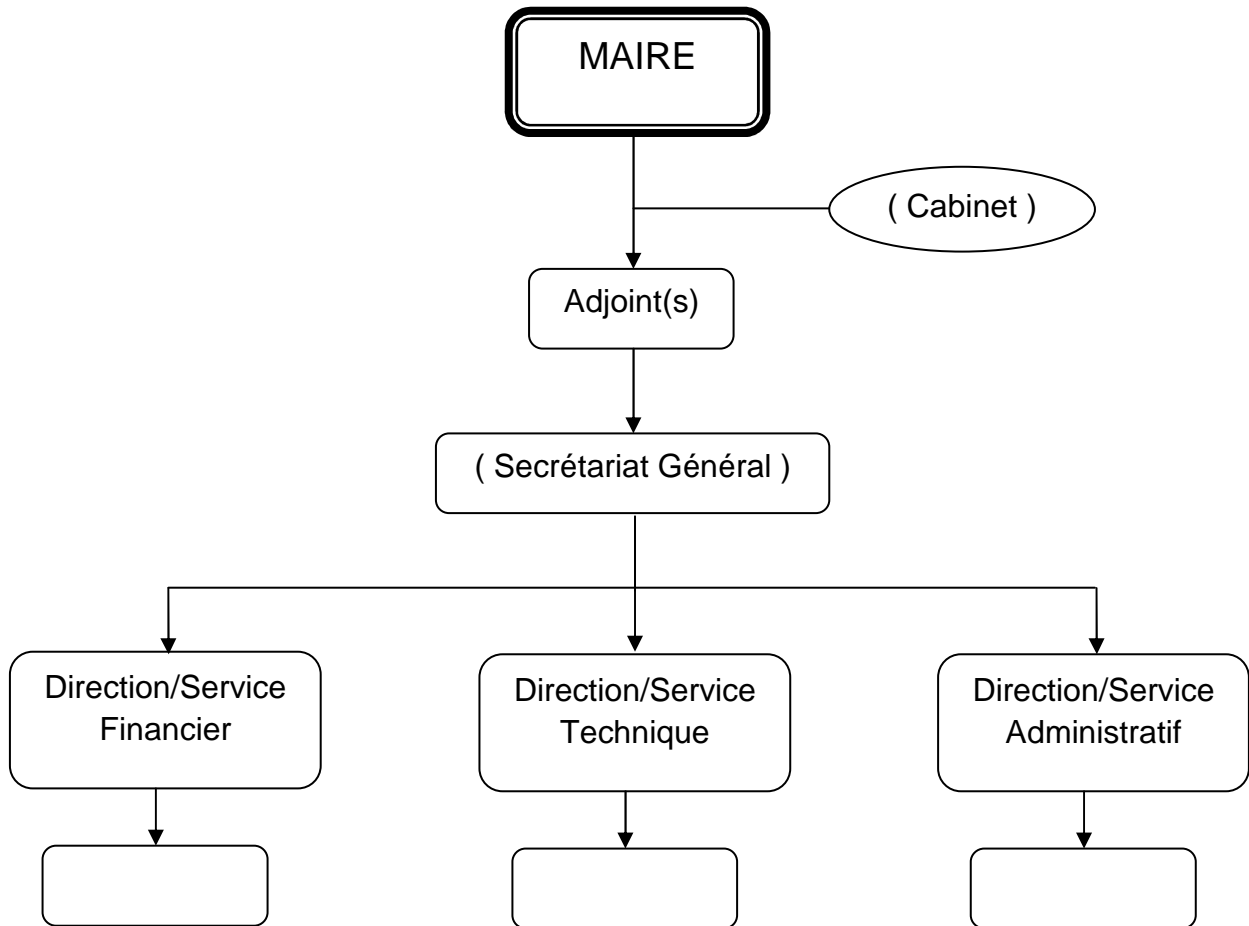


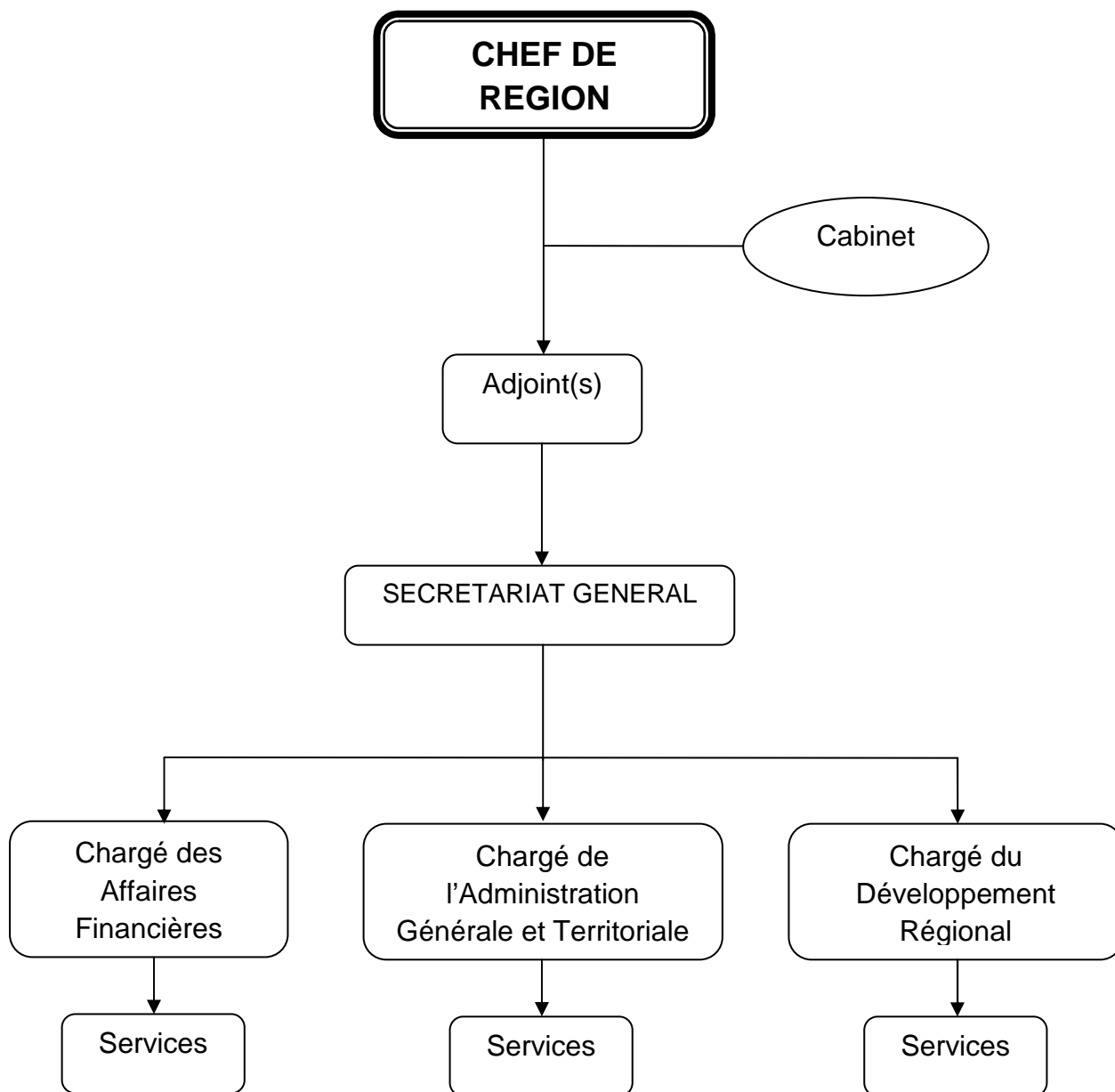
Annexe n°02 à la loi n° 2014-020 du 27 septembre 20 14
Relative aux ressources des Collectivités territoriales décentralisées,
aux modalités d'élections, ainsi qu'à l'organisation, au fonctionnement
et aux attributions de leurs organes

ORGANIGRAMME TYPE DE LA COMMUNE



Annexe n°03 à la loi n° 2014-020 du 27 septembre 20 14
Relative aux ressources des Collectivités territoriales décentralisées,
aux modalités d'élections, ainsi qu'à l'organisation, au fonctionnement
et aux attributions de leurs organes

ORGANIGRAMME TYPE DE LA REGION



Annexe n°4 à la loi n° 2014-020 du 27 septembre 20 14
Relative aux ressources des Collectivités territoriales décentralisées,
aux modalités d'élections, ainsi qu'à l'organisation, au fonctionnement
et aux attributions de leurs organes

ORGANIGRAMME TYPE DE LA PROVINCE

